



ЗАДВИЖКИ КЛИНОВЫЕ



У нас есть решение!

Клиновые задвижки являются отличным решением для систем водоснабжения промышленных объектов, нефтегазовой отрасли, энергетики, жилищно-коммунального хозяйства. Запорный элемент с покрытием из высококачественного эластомера NBR или EPDM обеспечивает высший класс герметичности при низком значении крутящего момента для задвижек с мягким уплотнением, а уплотнение металл по металлу делает возможной эксплуатацию задвижек на высокотемпературных средах.

Применение нержавеющей стали повышенной прочности при изготовлении шпинделя исключает его возможные деформации и повреждения упорной резьбы при манипуляциях с арматурой.

О КОМПАНИИ

Вся трубопроводная арматура под брендом «Армета» создается в условиях современных производств полного цикла, проектируется лучшими инженерами - настоящими профессионалами своего дела с новым прогрессивным подходом, осознанием проблем с которыми сталкивается Заказчик при выборе запорной арматуры.

Приоритетом для Компании является качество выпускаемой продукции, удобство эксплуатации, ремонтпригодность, большой ресурс. За счёт оптимизации производственных процессов, унификации, отказа от ненужных большинству «дополнений» оборудование под брендом «Армета» отличается привлекательной конкурентной ценой. Логотип «Армета» в литье гарантирует Вам оригинальность продукции и качество, в котором Вы всегда можете быть уверены!

СОДЕРЖАНИЕ

| | |
|---|----|
| Описание | 4 |
| Конструкция | 5 |
| Схема задвижки | 7 |
| Обозначение продукции | 8 |
| Задвижки АМТ303 с невыдвижным шпинделем, строительная длина по EN558 ser.14 | 9 |
| Задвижки АМТ313 с выдвигаемым шпинделем, строительная длина по EN558 ser.14 | 12 |
| Задвижки АМТ303 с невыдвижным шпинделем, строительная длина по EN558 ser.3 | 16 |
| Задвижки АМТ313 с выдвигаемым шпинделем, строительная длина по EN558 ser.3 | 20 |
| Задвижки АМТ303 с фланцем под установку привода | 23 |



ЗАДВИЖКА КЛИНОВАЯ ФЛАНЦЕВАЯ С МЯГКИМ УПЛОТНЕНИЕМ АМТ303, АМТ313

Задвижка клиновая - трубопроводная арматура, в которой запирающий элемент имеет форму клина и перемещается перпендикулярно оси потока рабочей среды. Распространённый тип запорной арматуры, широко применяемой на водных, технологических и транспортных трубопроводах. Широкое распространение задвижек объясняется рядом достоинств этих устройств, среди которых сравнительная простота конструкции, относительно небольшая строительная длина, малое гидравлическое сопротивление. Последнее качество делает задвижки особенно ценными для использования в магистральных трубопроводах, для которых характерно постоянное высокоскоростное движение среды.

ОБЛАСТИ ПРИМЕНЕНИЯ

- ▶ Водоподготовка
- ▶ Водоснабжение и водоотведение
- ▶ Очистка сточных вод
- ▶ Нефтегазовая отрасль
- ▶ Тепловая энергетика
- ▶ Жилищно-коммунальное хозяйство

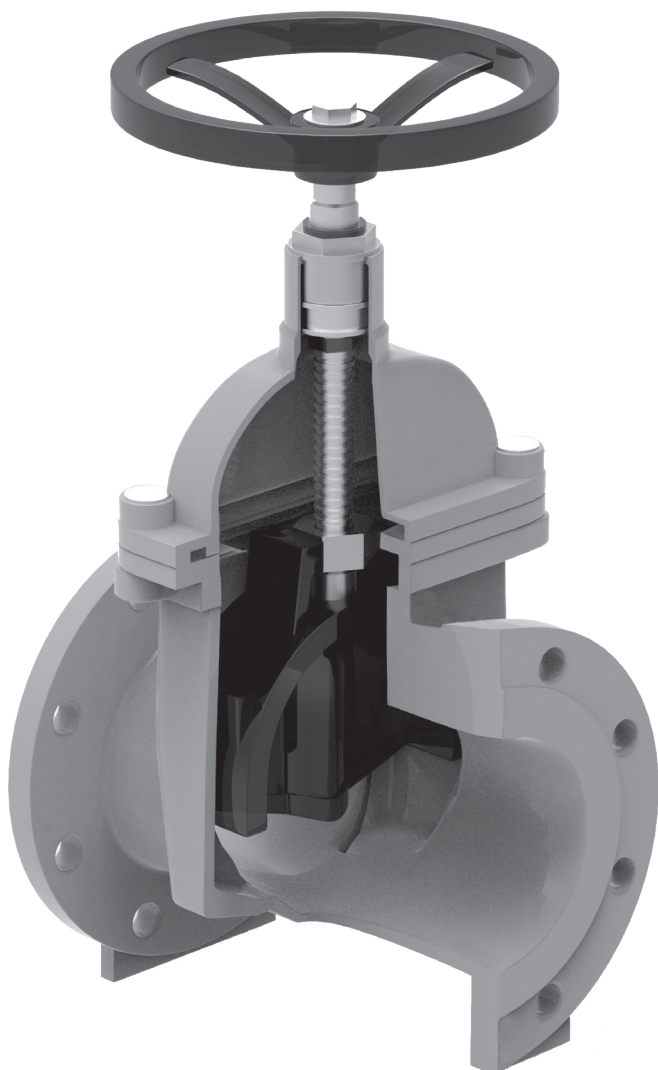
ОСНОВНЫЕ ОСОБЕННОСТИ

- ▶ Малая потеря давления
- ▶ Низкий крутящий момент
- ▶ Высокий класс герметичности (класс - А по EN-12266-1)
- ▶ Срок службы не менее 2500 циклов (до замены уплотнений)
- ▶ Тестирование каждого образца в соответствии со стандартом EN 12266-1
- ▶ Высококачественное эпоксидное покрытие корпуса
- ▶ Температура среды 0-80 °С

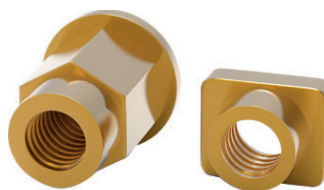
ТЕХНИЧЕСКИЕ ХАРАКТЕРИСТИКИ

- ▶ Стандарт конструкции: BS5163/DIN3352
- ▶ Размеры: DN40-DN600 (до DN1200 по запросу)
- ▶ Номинальное давление: PN10 / PN16 / PN25
- ▶ Строительная длина: EN558-1 серии 14 и 15, BS5163, ISO5752 серии 14 и 15
- ▶ Фланец: EN1092-2, PN10 / PN16 / PN25
- ▶ Испытание на герметичность:
 - 1,5 от PN клапана при тестировании корпуса
 - 1,1 от PN клапана при тестировании уплотнения
- ▶ Применение:
 - водоподготовка, водоснабжение, водоотведение
 - плотины, гидроэлектростанции
 - очистка сточных вод и пр.

КОНСТРУКЦИЯ



Возможность замены верхней пары уплотнительных колец шпинделя при полностью открытом клапане даже при давлении среды без дренирования трубопровода



Гайка шпинделя и резьбовая втулка изготавливаются из бронзы или устойчивых к обесцинкованию латунных сплавов методом холоднойковки для максимальной прочности изделия



Цельный кованный шпиндель с упорной частью и высококачественной обработкой поверхности обеспечивает длительный срок службы уплотнений, предотвращая утечку среды



Запорный элемент из высококачественного эластомера NBR или EPDM, одобренного WRAS, и встроенные в корпус направляющие снижают крутящий момент и предотвращают преждевременный износ уплотнения

ПРЕИМУЩЕСТВА

Утолщенные резьбовые звенья

Гайка шпинделя и резьбовая проходная втулка выполнены из бронзы или латуни, высотой значительно превышающей требуемую часть по длине резьбы, изготавливаемые методомковки обладают запасом на разрыв многократно превышающим величину передаваемого момента.

Направляющие клина

Направляющие запорного клина предотвращают перегрузку шпинделя, обеспечивая лёгкость управления и безопасность эксплуатации арматуры

Упорное кольцо штока

Упорная часть, являющаяся единым целым с кованым шпинделем из нержавеющей стали повышенной прочности исключает деформацию шпинделя, обеспечивая низкий крутящий момент и длительное время безотказной работы

Эпоксидное покрытие корпуса

Эпоксидное порошковое покрытие корпуса, наносимое горячим способом на поверхность является надежной долговременной защитой от коррозии и внешних воздействий. Материал одобрен WRAS & WaterMark как покрытие частей из металлических сплавов, контактирующих с агрессивной средой

Монтажный фланец ISO5211

Возможность простой установки многооборотного редуктора, пневмо- или электропривода

ДОПОЛНИТЕЛЬНЫЕ ОПЦИИ

Оснащение удлинителями штока

При колодезной или засыпной установке

Защищенный крепеж крышки

Для случаев контакта с внешними загрязнителями крепежные элементы крышки дополнительно защищаются эпоксидной смолой

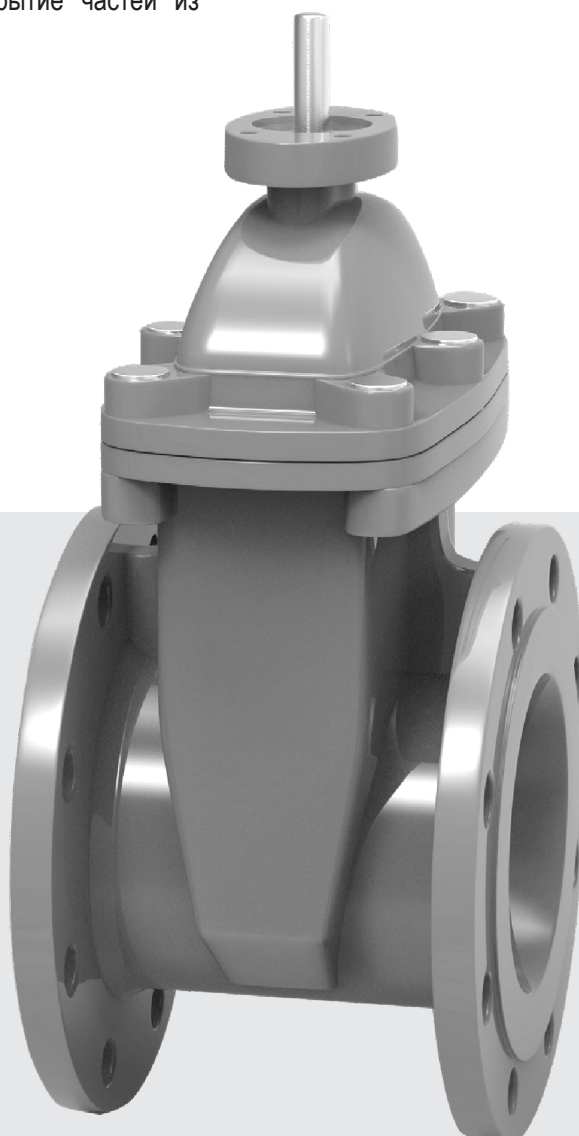
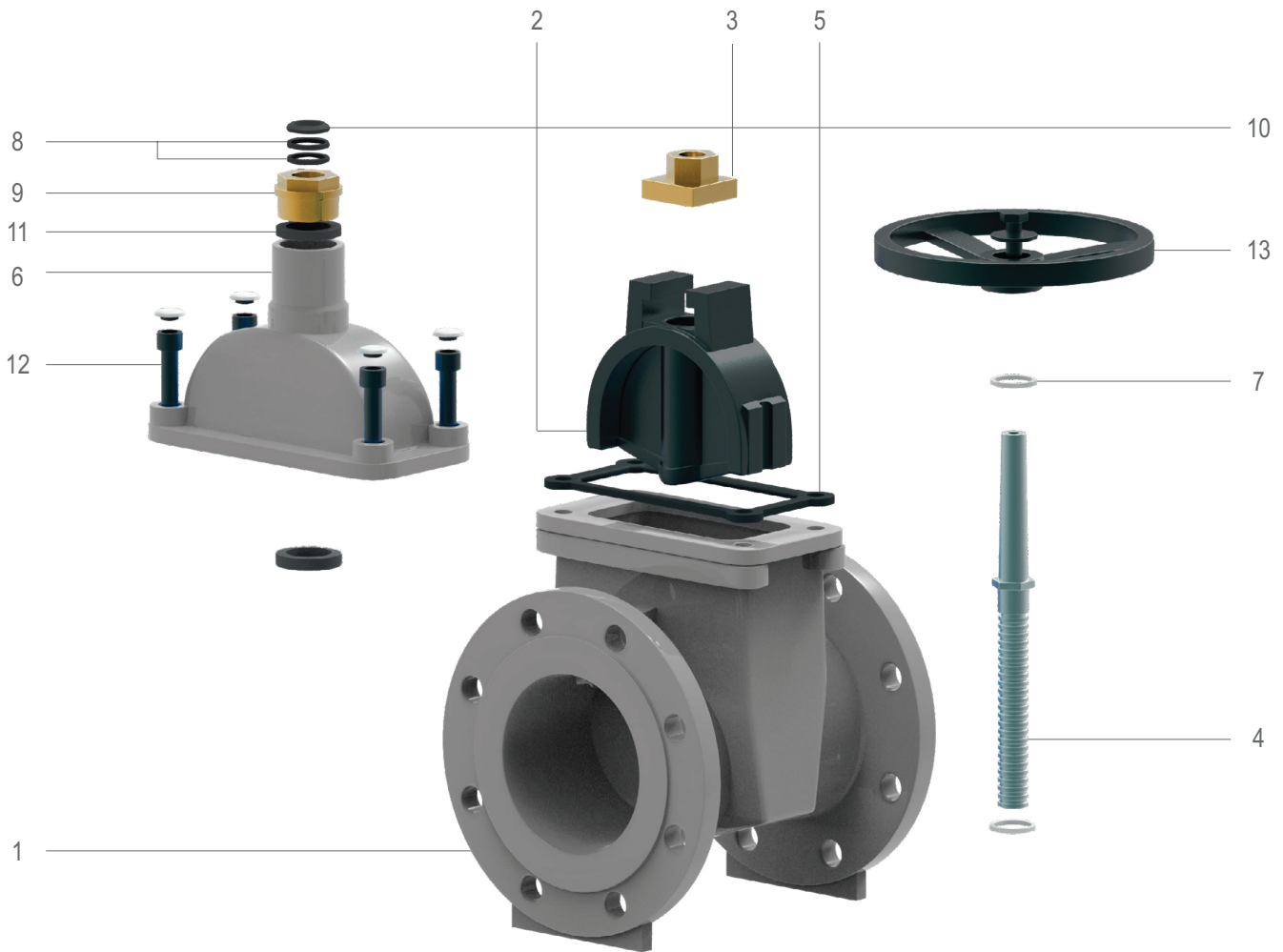


СХЕМА ЗАДВИЖКИ АМТ303 С НЕВЫДВИЖНЫМ ШПИНДЕЛЕМ



СПЕЦИФИКАЦИЯ МАТЕРИАЛОВ И ДЕТАЛЕЙ

| № | Наименование | Материал | Обозначение |
|----|-----------------------|---|--------------------------------------|
| 1 | Корпус | Ковкий чугун | GGG50(EN-GJS-500-7) |
| 2 | Клин запорный | Углеродистая сталь Ковкий чугун+EPDM Ковкий чугун+NBR | WCB GGG50+EPDM GGG50+NBR |
| 3 | Гайки шпинделя | Латунь Бронза | Cooper Alloy EN12165 EN198 CC491K |
| 4 | Шпиндель | Нержавеющая сталь | SS420 |
| 5 | Уплотнение крышки | EPDM/NBR | EPDM/NBR |
| 6 | Крышка | Ковкий чугун | GGG50(EN-GJS-500-7) |
| 7 | Кольцо упорное | Латунь/Nylon | Brass/Nylon |
| 8 | Кольцо уплотнительное | EPDM/NBR | EPDM/NBR |
| 9 | Втулка резьбовая | Латунь | Cooper Alloy EN12165 |
| 10 | Пыльник | EPDM/NBR | EPDM/NBR |
| 11 | Кольцо V-образное | EPDM/NBR | EPDM/NBR |
| 12 | Болты крышки | Углеродистая сталь с покрытием / Нерж.сталь | Carbon Steel / SS304 / SS316 |
| 13 | Маховик | Ковкий чугун | GGG50(EN-GJS-500-7) |

ОБОЗНАЧЕНИЕ ПРОДУКЦИИ

| АМТ | Производитель | ООО «Армета» |
|-----|--------------------------|--|
| 1 | Вид арматуры | 3 — задвижка клиновая |
| 2 | Разновидность | 0 — неподвижной шпindel 1 — выдвижной шпindel |
| 3 | Тип присоединения | 2 — резьбовое 3 — фланцевый 4 — под приварку |
| 4 | Материал корпуса | 23 — серый чугун GG25 24 — высокопрочный чугун GGG40.3 25 — высокопрочный чугун GGG50.3 44 — углеродистая сталь WCB 47 — хладостойкая углеродистая сталь LCB 48 — хладостойкая углеродистая сталь LC1 63 — нержавеющая сталь CF8 66 — нержавеющая сталь CF8M 68 — спец. сплавы |
| 5 | Материал запорного клина | 25 — высокопрочный чугун GGG50.3 44 — углеродистая сталь WCB |
| 6 | Материал покрытия клина | E — EPDM B — NBR M — металл |

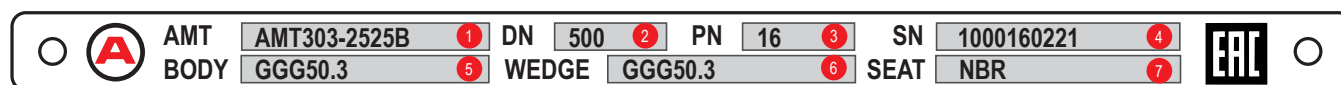


ПРИМЕР ОБОЗНАЧЕНИЯ

Задвижка клиновая (3) с неподвижным шпindelем (0) фланцевая (3) с корпусом из высокопрочного чугуна GGG50.3 (25), запорный клин с покрытием из NBR

ШИЛЬД С МАРКИРОВКОЙ НА КОРПУСЕ ЗАТВОРА

- | | |
|--------------------------------|-----------------------------|
| 1. Маркировка | 5. Материал корпуса |
| 2. Условный диаметр | 6. Материал запорного клина |
| 3. Величина условного давления | 7. Материал покрытия клина |
| 4. Заводской номер изделия | |



* другие конструктивные особенности указываются в описательной части

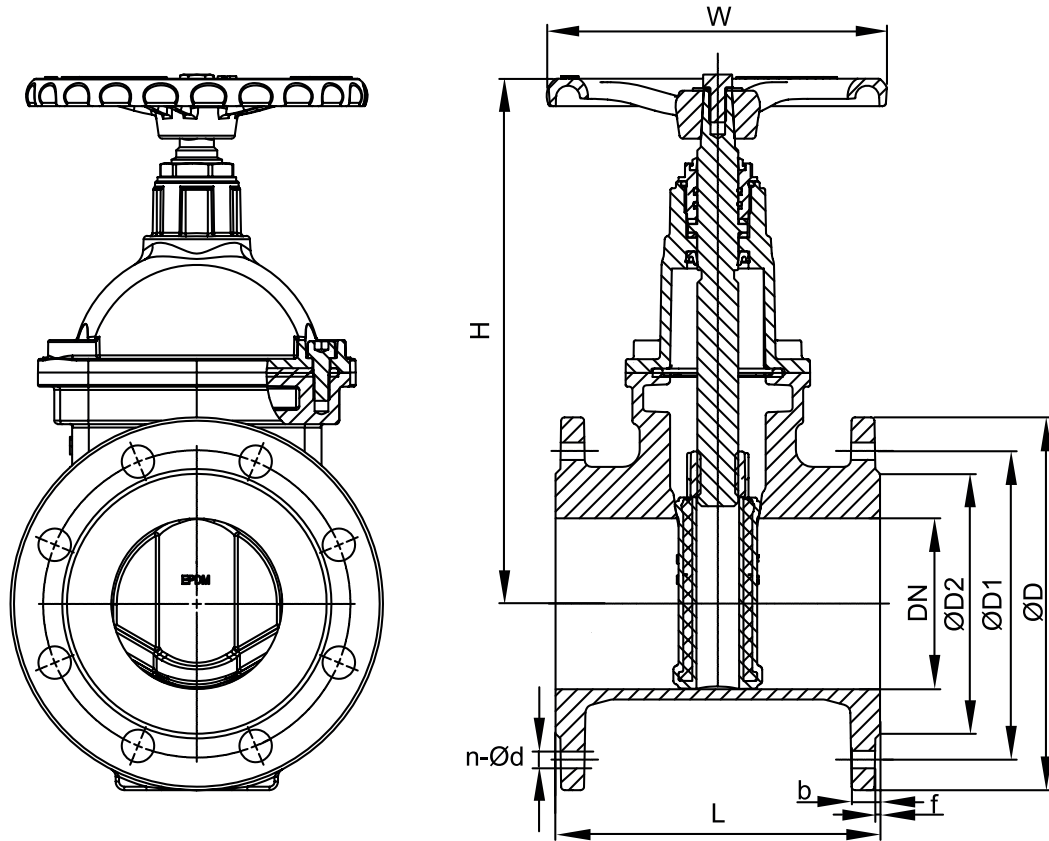
ЗАДВИЖКА АМТ303 С НЕВЫДВИЖНЫМ ШПИНДЕЛЕМ

СТРОИТЕЛЬНАЯ ДЛИНА EN558 ser.14 / DIN3352 F4, EN558 ser.15 / DIN3352 F5

DN50-
DN300

PN10
PN16

EN558
ser.14
ser.15



ГАБАРИТНЫЕ И ПРИСОЕДИНИТЕЛЬНЫЕ РАЗМЕРЫ (мм), МАССА (кг)

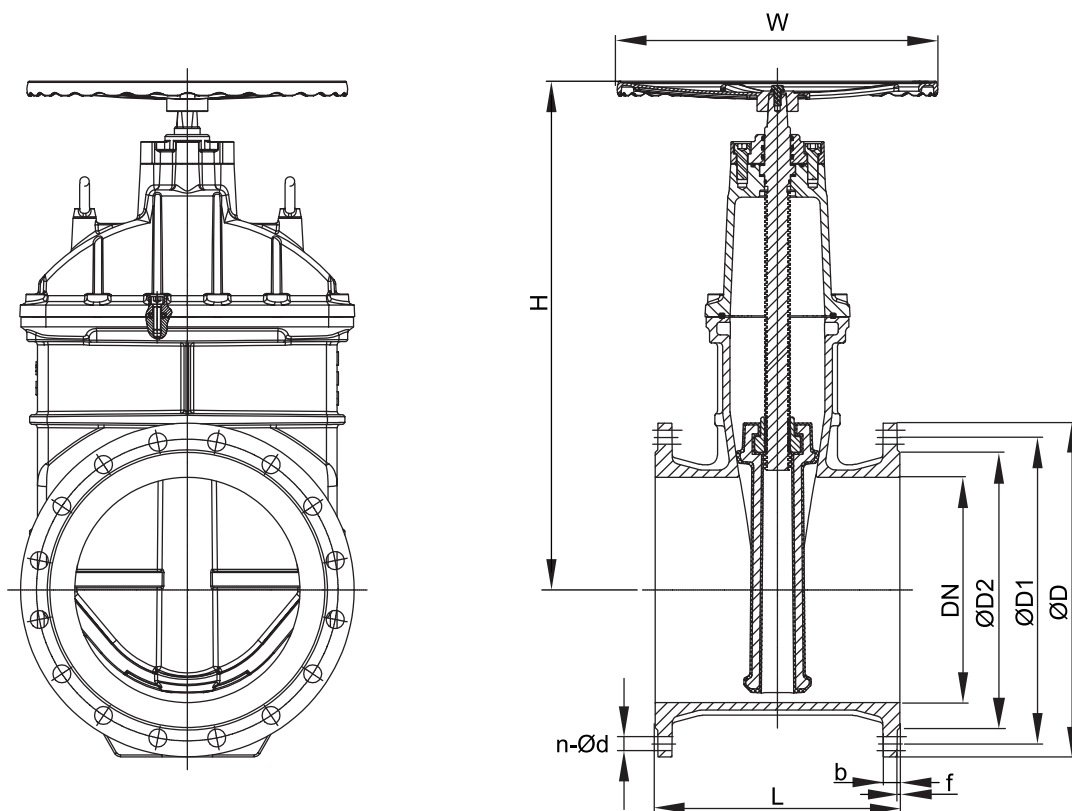
| DN | F4 | | F5 | | ØD | EN1092-2 PN10 | | | EN1092-2 PN16 | | | H | W | f | b |
|-----|-----|-----|-----|-----|-----|---------------|-----|-------|---------------|-----|-------|-----|-----|---|------|
| | L | кг | L | кг | | ØD1 | ØD2 | n-Ød | ØD1 | ØD2 | n-Ød | | | | |
| 50 | 150 | 10 | 250 | 12 | 165 | 125 | 99 | 4-19 | 125 | 99 | 4-19 | 248 | 160 | 3 | 19 |
| 65 | 170 | 13 | 270 | 15 | 185 | 145 | 118 | 4-19 | 145 | 118 | 4-19 | 252 | 160 | 3 | 19 |
| 80 | 180 | 15 | 280 | 18 | 200 | 160 | 132 | 8-19 | 160 | 132 | 8-19 | 270 | 180 | 3 | 19 |
| 100 | 190 | 19 | 300 | 22 | 220 | 180 | 156 | 8-19 | 180 | 156 | 8-19 | 310 | 200 | 3 | 19 |
| 125 | 200 | 30 | 325 | 35 | 250 | 210 | 184 | 8-19 | 210 | 184 | 8-19 | 356 | 200 | 3 | 19 |
| 150 | 210 | 36 | 350 | 45 | 285 | 240 | 211 | 8-23 | 240 | 211 | 8-23 | 405 | 280 | 3 | 19 |
| 200 | 230 | 52 | 400 | 65 | 340 | 295 | 266 | 8-23 | 295 | 266 | 12-23 | 495 | 280 | 3 | 20 |
| 250 | 250 | 94 | 450 | 105 | 400 | 350 | 319 | 12-23 | 355 | 319 | 12-28 | 585 | 320 | 3 | 22 |
| 300 | 270 | 115 | 500 | 140 | 455 | 400 | 370 | 12-23 | 410 | 370 | 12-28 | 670 | 360 | 4 | 24.5 |

ЗАДВИЖКА АМТ303 С НЕВЫДВИЖНЫМ ШПИНДЕЛЕМ
СТРОИТЕЛЬНАЯ ДЛИНА EN558 ser.14 / DIN3352 F4, EN558 ser.15 / DIN3352 F5

DN350-
DN600

PN10
PN16

EN558
ser.14
ser.15



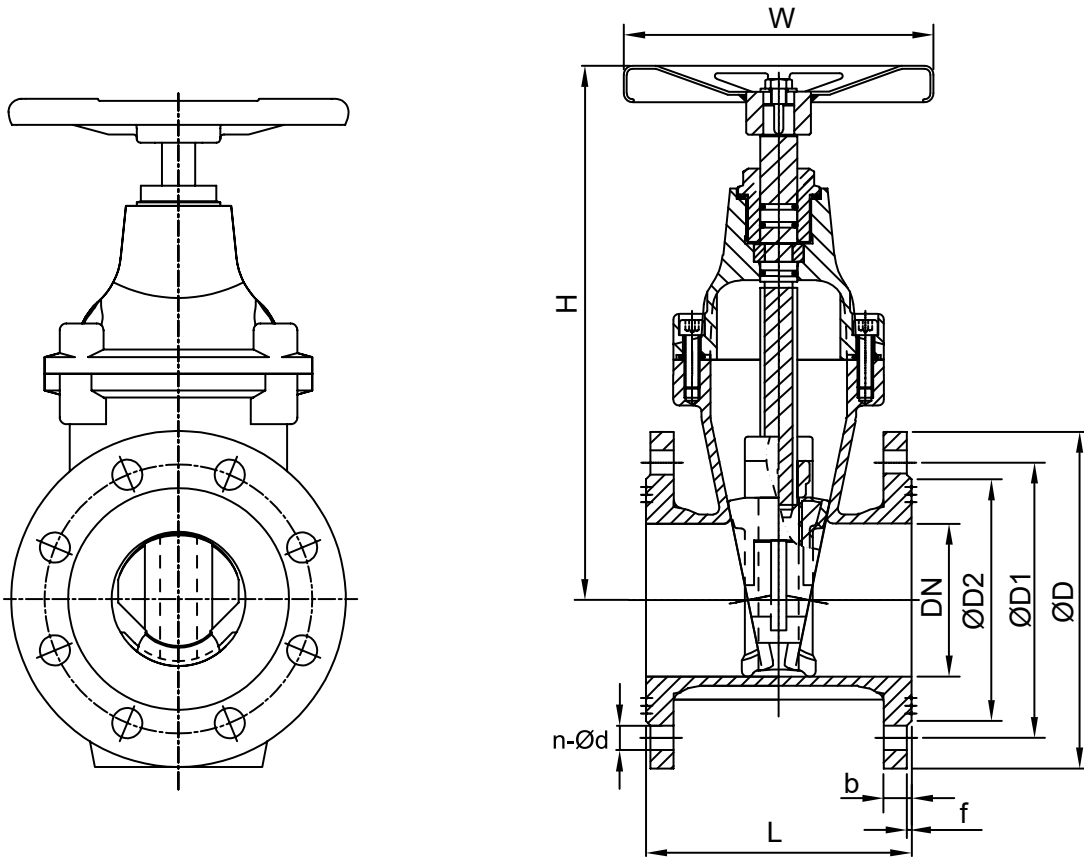
ГАБАРИТНЫЕ И ПРИСОЕДИНИТЕЛЬНЫЕ РАЗМЕРЫ (мм), МАССА (кг)

| DN | F4 | | F5 | | ØD | EN1092-2 PN10 | | | EN1092-2 PN16 | | | H | W | f | b |
|-----|-----|-----|-----|----|-----|---------------|-----|-------|---------------|-----|-------|------|-----|---|------|
| | L | кг | L | кг | | ØD1 | ØD2 | n-Ød | ØD1 | ØD2 | n-Ød | | | | |
| 350 | 290 | 170 | 550 | —* | 520 | 460 | 429 | 16-23 | 470 | 429 | 16-28 | 795 | 500 | 4 | 26.5 |
| 400 | 310 | 224 | 600 | — | 580 | 515 | 480 | 16-28 | 525 | 480 | 16-31 | 880 | 500 | 4 | 28 |
| 450 | 330 | 293 | 650 | — | 640 | 565 | 530 | 20-28 | 585 | 548 | 20-31 | 980 | 500 | 4 | 30 |
| 500 | 350 | 394 | 700 | — | 715 | 620 | 582 | 20-28 | 650 | 609 | 20-34 | 1056 | 650 | 4 | 31.5 |
| 600 | 390 | 587 | 800 | — | 840 | 725 | 682 | 20-31 | 770 | 720 | 20-37 | 1200 | 650 | 5 | 36 |

* по запросу

ЗАДВИЖКА АМТ303 С НЕВЫДВИЖНЫМ ШПИНДЕЛЕМ
СТРОИТЕЛЬНАЯ ДЛИНА EN558 ser.14 / DIN 3352 F4
DN50-
DN300

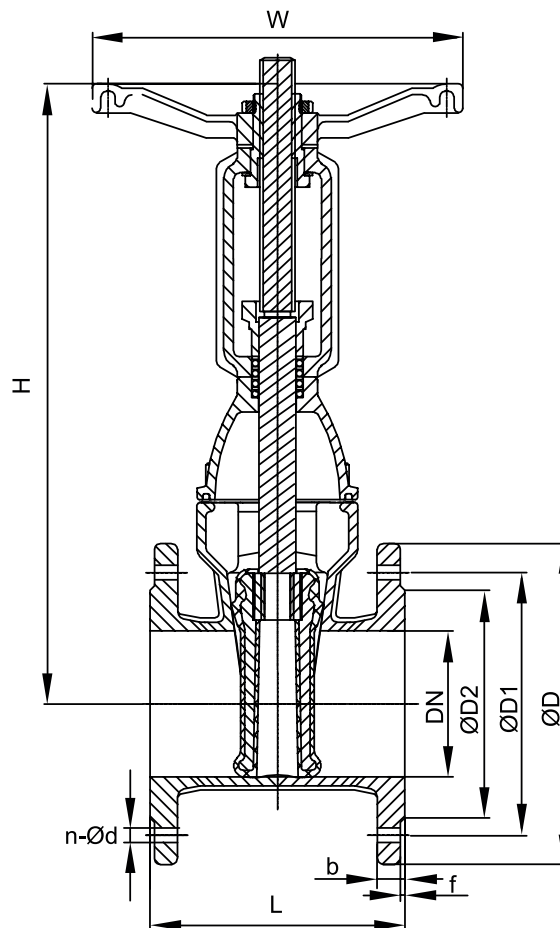
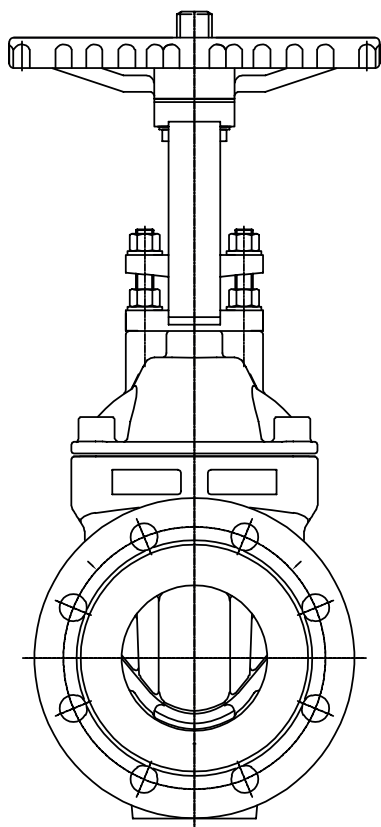
PN25

EN558
ser.14
ГАБАРИТНЫЕ И ПРИСОЕДИНИТЕЛЬНЫЕ РАЗМЕРЫ (мм), МАССА (кг)

| DN | L | ØD | ØD1 | ØD2 | n-Ød | H | W | f | b | Масса |
|-----|-----|-----|-----|-----|-------|-----|-----|---|------|-------|
| 50 | 150 | 165 | 125 | 99 | 4-19 | 210 | 160 | 3 | 19 | 10 |
| 65 | 170 | 185 | 145 | 118 | 8-19 | 245 | 160 | 3 | 19 | 15 |
| 80 | 180 | 200 | 160 | 132 | 8-19 | 300 | 200 | 3 | 19 | 17 |
| 100 | 190 | 235 | 190 | 156 | 8-23 | 330 | 254 | 3 | 19 | 21 |
| 125 | 200 | 270 | 220 | 184 | 8-28 | 385 | 254 | 3 | 19 | 37 |
| 150 | 210 | 300 | 250 | 211 | 8-28 | 470 | 254 | 3 | 20 | 41 |
| 200 | 230 | 360 | 310 | 274 | 12-28 | 530 | 315 | 3 | 22 | 58 |
| 250 | 250 | 425 | 370 | 330 | 12-31 | 625 | 405 | 3 | 24.5 | 105 |
| 300 | 270 | 485 | 430 | 389 | 16-31 | 710 | 405 | 4 | 27.5 | 126 |

ЗАДВИЖКА АМТ313 С ВЫДВИЖНЫМ ШПИНДЕЛЕМ

СТРОИТЕЛЬНАЯ ДЛИНА EN558 ser.14 / DIN3352 F4, EN558 ser.15 / DIN3352 F5

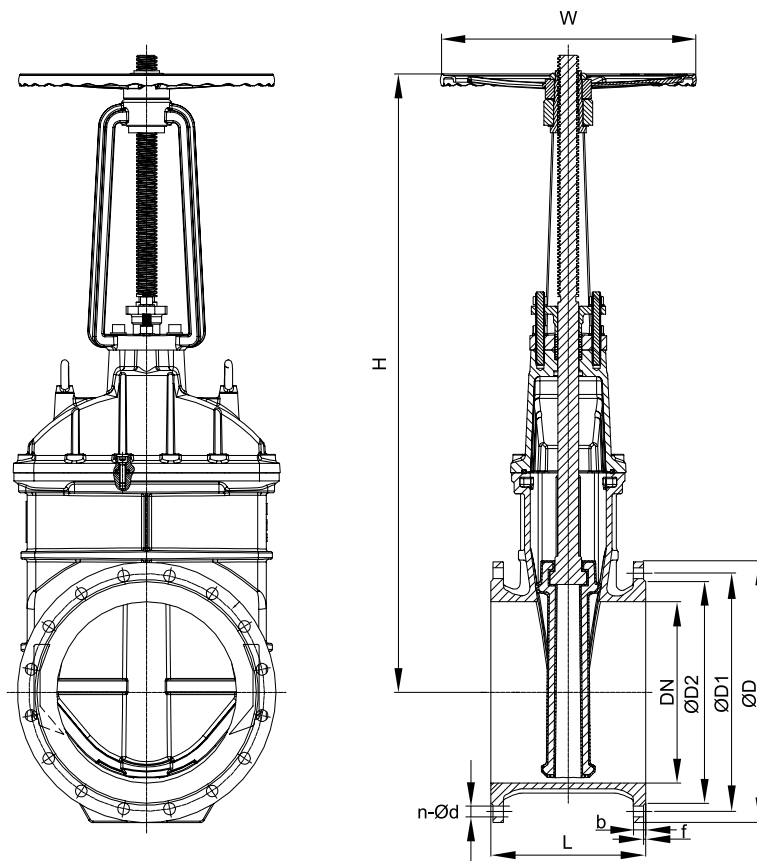
DN50-
DN200PN10
PN16EN558
ser.14

ГАБАРИТНЫЕ И ПРИСОЕДИНИТЕЛЬНЫЕ РАЗМЕРЫ (мм), МАССА (кг)

| DN | F4 | | F5 | | ØD | EN1092-2 PN10 | | | EN1092-2 PN16 | | | H | W | f | b |
|-----|-----|----|-----|----|-----|---------------|-----|------|---------------|-----|-------|-----|-----|---|----|
| | L | кг | L | кг | | ØD1 | ØD2 | n-Ød | ØD1 | ØD2 | n-Ød | | | | |
| 50 | 150 | 10 | 250 | 12 | 165 | 125 | 99 | 4-19 | 125 | 99 | 4-19 | 290 | 200 | 3 | 19 |
| 65 | 170 | 13 | 270 | 15 | 185 | 145 | 118 | 4-19 | 145 | 118 | 4-19 | 319 | 200 | 3 | 19 |
| 80 | 180 | 15 | 280 | 18 | 200 | 160 | 132 | 8-19 | 160 | 132 | 8-19 | 385 | 200 | 3 | 19 |
| 100 | 190 | 19 | 300 | 22 | 220 | 180 | 156 | 8-19 | 180 | 156 | 8-19 | 425 | 254 | 3 | 19 |
| 125 | 200 | 30 | 325 | 35 | 250 | 210 | 184 | 8-19 | 210 | 184 | 8-19 | 536 | 254 | 3 | 19 |
| 150 | 210 | 36 | 350 | 45 | 285 | 240 | 211 | 8-23 | 240 | 211 | 8-23 | 600 | 315 | 3 | 19 |
| 200 | 230 | 52 | 400 | 65 | 340 | 295 | 266 | 8-23 | 295 | 266 | 12-23 | 735 | 315 | 3 | 20 |

ЗАДВИЖКА АМТ313 С ВЫДВИЖНЫМ ШПИНДЕЛЕМ
СТРОИТЕЛЬНАЯ ДЛИНА EN558 ser.14 / DIN3352 F4, EN558 ser.15 / DIN3352 F5

| | | |
|-----------------|--------------|---------------------------|
| DN250- DN600 | PN10 PN16 | EN558 ser.14 ser.15 |
|-----------------|--------------|---------------------------|



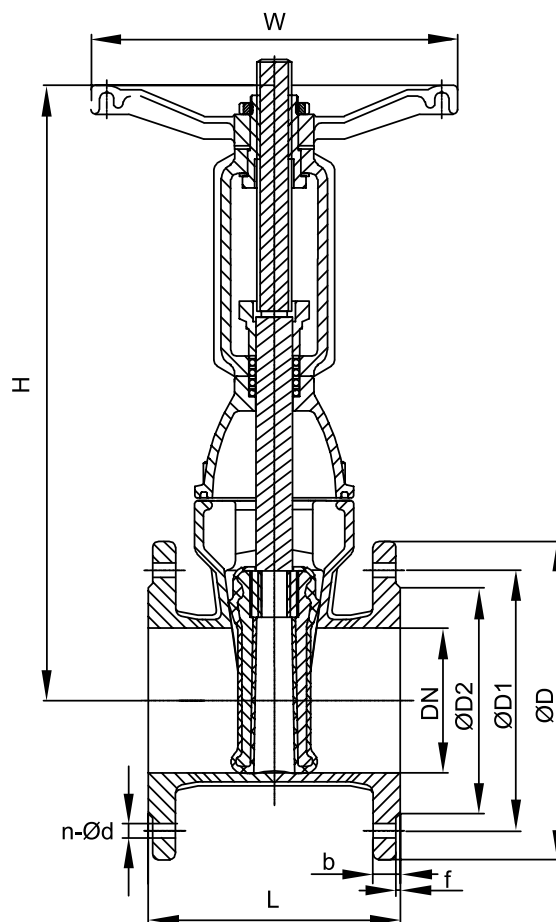
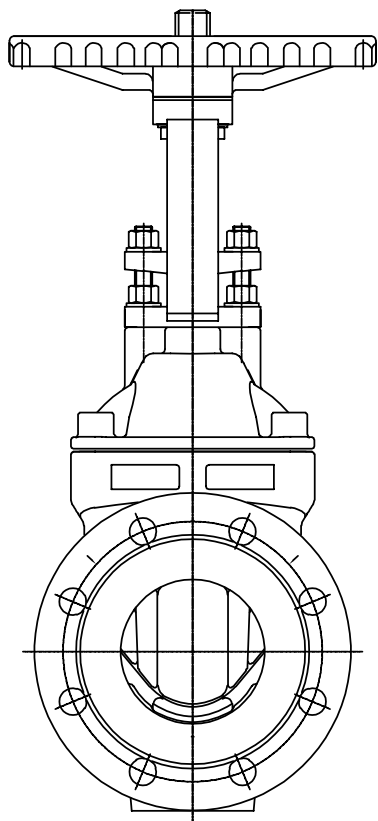
ГАБАРИТНЫЕ И ПРИСОЕДИНИТЕЛЬНЫЕ РАЗМЕРЫ (мм), МАССА (кг)

| DN | F4 | | F5 | | ØD | EN1092-2 PN10 | | | EN1092-2 PN16 | | | H | W | f | b |
|-----|-----|-----|-----|-----|-----|---------------|-----|-------|---------------|-----|-------|------|-----|---|------|
| | L | кг | L | кг | | ØD1 | ØD2 | n-Ød | ØD1 | ØD2 | n-Ød | | | | |
| 250 | 250 | 94 | 450 | 105 | 405 | 350 | 319 | 12-23 | 355 | 319 | 12-28 | 895 | 405 | 3 | 22 |
| 300 | 270 | 115 | 500 | 140 | 460 | 400 | 370 | 12-23 | 410 | 370 | 12-28 | 1040 | 405 | 4 | 24.5 |
| 350 | 290 | 170 | 550 | —* | 520 | 460 | 429 | 16-23 | 470 | 429 | 16-28 | 1200 | 500 | 4 | 26.5 |
| 400 | 310 | 224 | 600 | — | 580 | 515 | 480 | 16-28 | 525 | 480 | 16-31 | 1330 | 500 | 4 | 28 |
| 450 | 330 | 293 | 650 | — | 640 | 565 | 530 | 20-28 | 585 | 548 | 20-31 | 1545 | 500 | 4 | 30 |
| 500 | 350 | 391 | 700 | — | 715 | 620 | 582 | 20-28 | 650 | 609 | 20-34 | 1670 | 650 | 4 | 31.5 |
| 600 | 390 | 587 | 800 | — | 840 | 725 | 682 | 20-31 | 770 | 720 | 20-37 | 1945 | 650 | 5 | 36 |

* по запросу

ЗАДВИЖКА АМТ313 С ВЫДВИЖНЫМ ШПИНДЕЛЕМ
СТРОИТЕЛЬНАЯ ДЛИНА EN558 ser.14 / DIN 3352 F4
DN50-
DN200

PN25

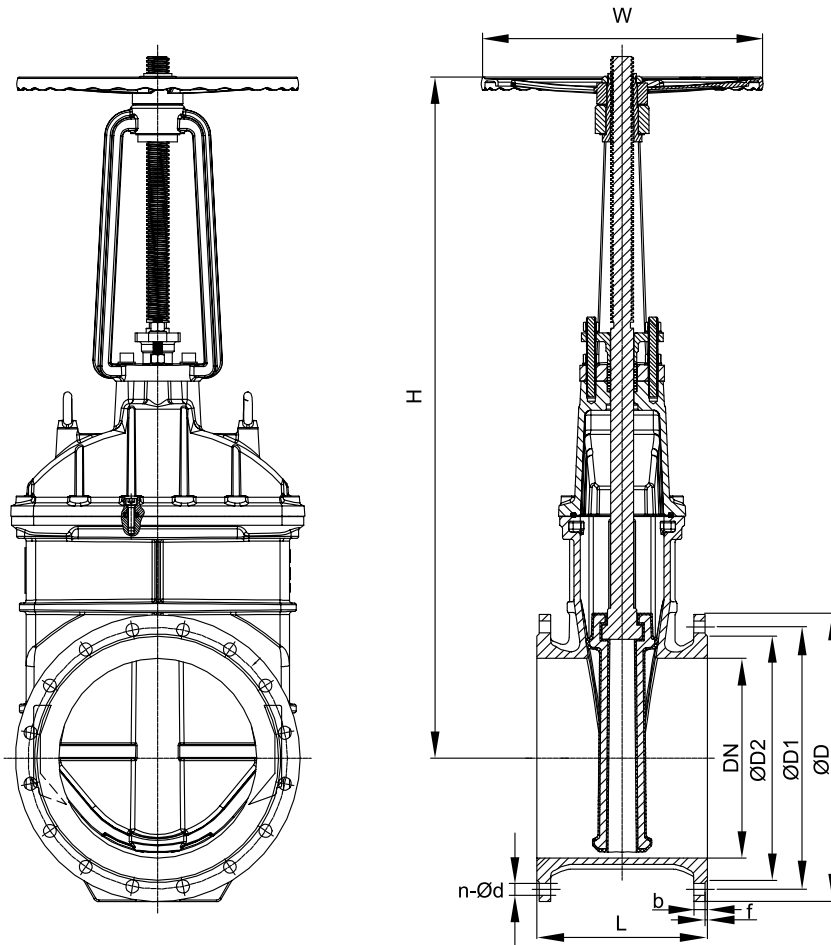
EN558
ser.14
ГАБАРИТНЫЕ И ПРИСОЕДИНИТЕЛЬНЫЕ РАЗМЕРЫ (мм), МАССА (кг)

| DN | L | ØD | ØD1 | ØD2 | n-Ød | H | W | f | b | Масса |
|-----|-----|-----|-----|-----|-------|-----|-----|---|----|-------|
| 50 | 150 | 165 | 125 | 99 | 4-19 | 290 | 200 | 3 | 19 | 10 |
| 65 | 170 | 185 | 145 | 118 | 8-19 | 319 | 200 | 3 | 19 | 15 |
| 80 | 180 | 200 | 160 | 132 | 8-19 | 385 | 200 | 3 | 19 | 17 |
| 100 | 190 | 235 | 190 | 156 | 8-23 | 425 | 254 | 3 | 19 | 21 |
| 125 | 200 | 270 | 220 | 184 | 8-28 | 512 | 254 | 3 | 19 | 37 |
| 150 | 210 | 300 | 250 | 211 | 8-28 | 600 | 315 | 3 | 20 | 41 |
| 200 | 230 | 360 | 310 | 274 | 12-28 | 735 | 315 | 3 | 22 | 58 |

ЗАДВИЖКА АМТ313 С ВЫДВИЖНЫМ ШПИНДЕЛЕМ СТРОИТЕЛЬНАЯ ДЛИНА EN558 ser.14 / DIN 3352 F4

DN250-
DN300

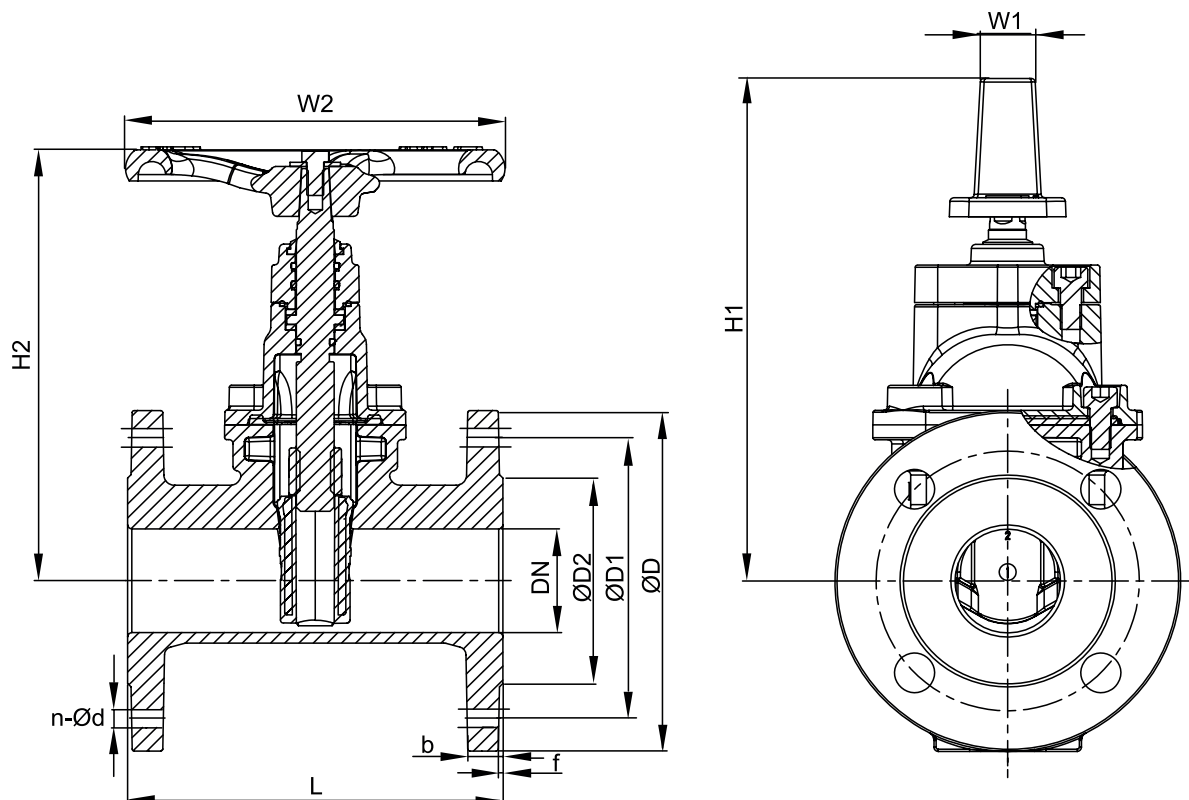
PN25

EN558
ser.14

ГАБАРИТНЫЕ И ПРИСОЕДИНИТЕЛЬНЫЕ РАЗМЕРЫ (мм), МАССА (кг)

| DN | L | ØD | ØD1 | ØD2 | n-Ød | H | W | f | b | Масса |
|-----|-----|-----|-----|-----|-------|------|-----|---|------|-------|
| 250 | 250 | 425 | 370 | 330 | 12-31 | 895 | 405 | 3 | 24.5 | 105 |
| 300 | 270 | 485 | 430 | 389 | 16-31 | 1040 | 405 | 4 | 27.5 | 126 |

ЗАДВИЖКА АМТ303 С НЕВЫДВИЖНЫМ ШПИНДЕЛЕМ СТРОИТЕЛЬНАЯ ДЛИНА EN558 ser.3 / BS 5163

DN50-
DN300PN10
PN16EN558
ser.3

ГАБАРИТНЫЕ И ПРИСОЕДИНИТЕЛЬНЫЕ РАЗМЕРЫ (мм), МАССА (кг)

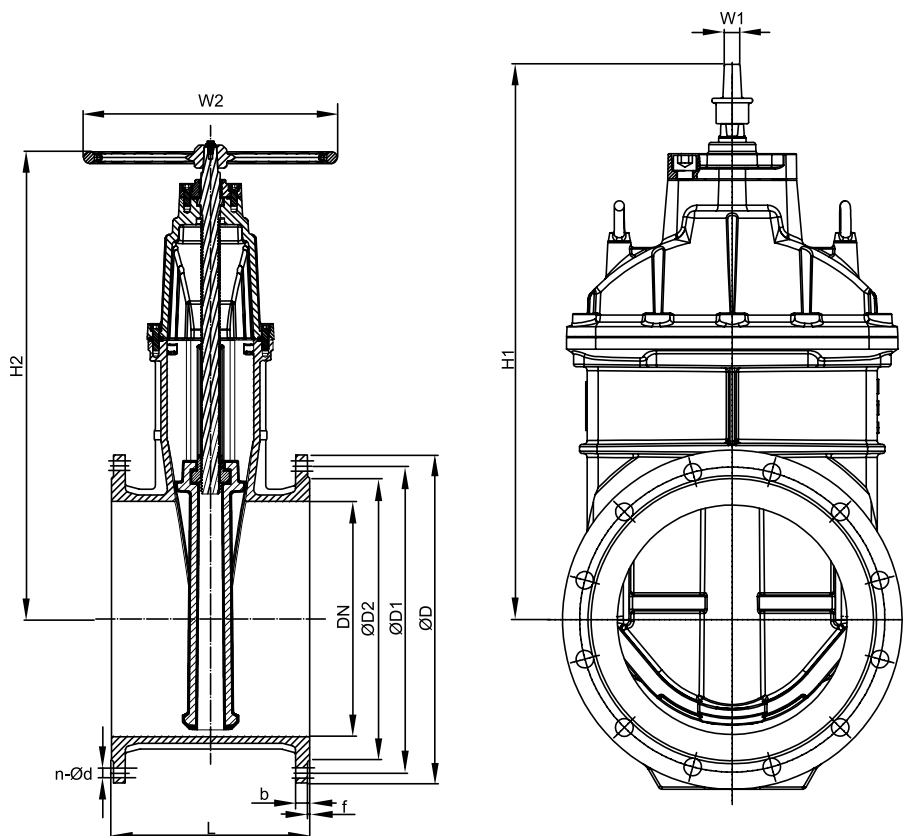
| DN | L | ØD | EN1092-2 PN10 | | | EN1092-2 PN16 | | | H1 | H2 | W1 | W2 | f | b | Масса |
|-----|-----|-----|---------------|-----|-------|---------------|-----|-------|-----|-----|------|-----|---|------|-------|
| | | | ØD1 | ØD2 | n-Ød | ØD1 | ØD2 | n-Ød | | | | | | | |
| 50 | 178 | 165 | 125 | 99 | 4-19 | 125 | 99 | 4-19 | 218 | 208 | 28.6 | 180 | 3 | 19 | 10 |
| 65 | 190 | 185 | 145 | 118 | 4-19 | 145 | 118 | 4-19 | 275 | 235 | 28.6 | 180 | 3 | 19 | 14 |
| 80 | 203 | 200 | 160 | 132 | 8-19 | 160 | 132 | 8-19 | 304 | 264 | 28.6 | 180 | 3 | 19 | 16 |
| 100 | 229 | 220 | 180 | 156 | 8-19 | 180 | 156 | 8-19 | 336 | 300 | 28.6 | 200 | 3 | 19 | 20 |
| 125 | 254 | 250 | 210 | 184 | 8-19 | 210 | 184 | 8-19 | 390 | 354 | 28.6 | 200 | 3 | 19 | 35 |
| 150 | 267 | 285 | 240 | 211 | 8-23 | 240 | 211 | 8-23 | 429 | 392 | 28.6 | 280 | 3 | 19 | 39 |
| 200 | 292 | 340 | 295 | 266 | 8-23 | 295 | 266 | 12-23 | 530 | 498 | 28.6 | 320 | 3 | 20 | 55 |
| 250 | 330 | 405 | 350 | 319 | 12-23 | 355 | 319 | 12-28 | 613 | 585 | 28.6 | 320 | 3 | 22 | 100 |
| 300 | 356 | 460 | 400 | 370 | 12-23 | 410 | 370 | 12-28 | 703 | 676 | 28.6 | 360 | 4 | 24.5 | 120 |

ЗАДВИЖКА АМТ303 С НЕВЫДВИЖНЫМ ШПИНДЕЛЕМ
СТРОИТЕЛЬНАЯ ДЛИНА EN558 ser.3 / BS 5163

DN350-
DN600

PN10
PN16

EN558
ser.3

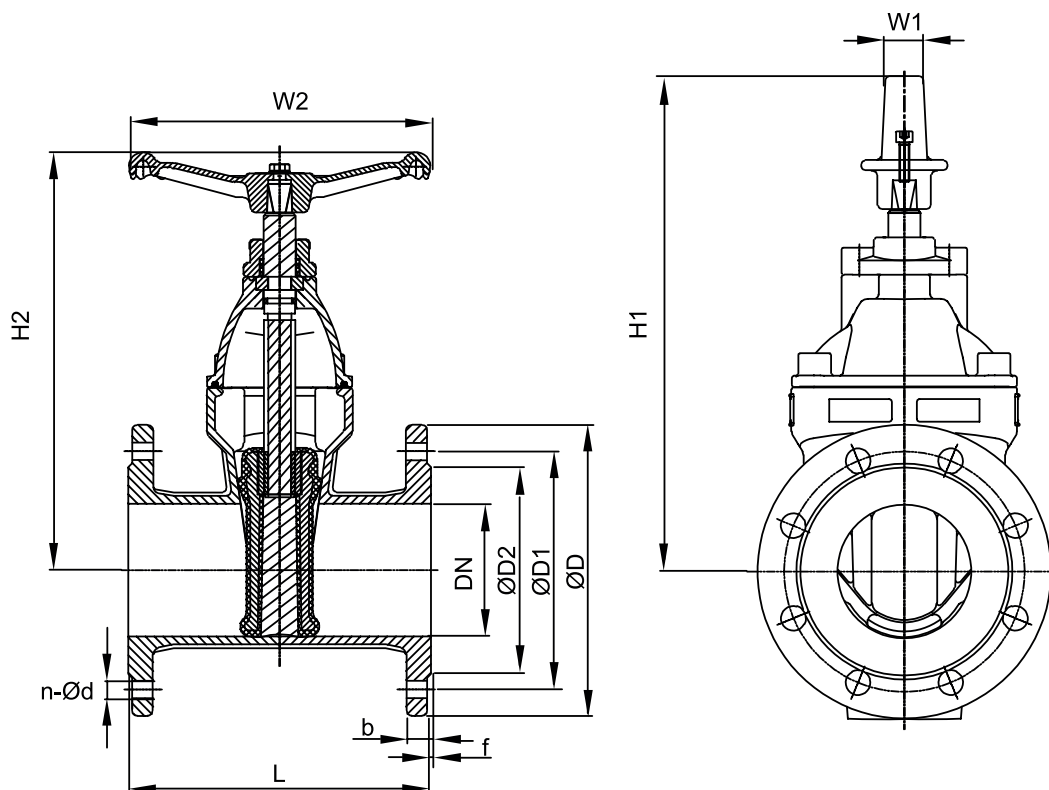


ГАБАРИТНЫЕ И ПРИСОЕДИНИТЕЛЬНЫЕ РАЗМЕРЫ (мм), МАССА (кг)

| DN | L | ØD | EN1092-2 PN10 | | | EN1092-2 PN16 | | | H1 | H2 | W1 | W2 | f | b | Масса |
|-----|-----|-----|---------------|-----|-------|---------------|-----|-------|------|------|----|-----|---|------|-------|
| | | | ØD1 | ØD2 | n-Ød | ØD1 | ØD2 | n-Ød | | | | | | | |
| 350 | 381 | 520 | 460 | 429 | 16-23 | 470 | 429 | 16-28 | 860 | 795 | 41 | 500 | 4 | 26.5 | 200 |
| 400 | 406 | 580 | 515 | 480 | 16-28 | 525 | 480 | 16-31 | 960 | 880 | 41 | 500 | 4 | 28 | 255 |
| 450 | 432 | 640 | 565 | 530 | 20-28 | 585 | 548 | 20-31 | 1060 | 980 | 41 | 500 | 4 | 30 | 310 |
| 500 | 457 | 715 | 620 | 582 | 20-28 | 650 | 609 | 20-34 | 1136 | 1056 | 41 | 500 | 4 | 31.5 | 424 |
| 600 | 508 | 840 | 725 | 682 | 20-31 | 770 | 720 | 20-37 | 1280 | 1200 | 41 | 650 | 5 | 36 | 630 |

ЗАДВИЖКА АМТ303 С НЕВЫДВИЖНЫМ ШПИНДЕЛЕМ
СТРОИТЕЛЬНАЯ ДЛИНА EN558 ser.3 / BS 5163

DN40-
DN300
PN25
EN558
ser.3



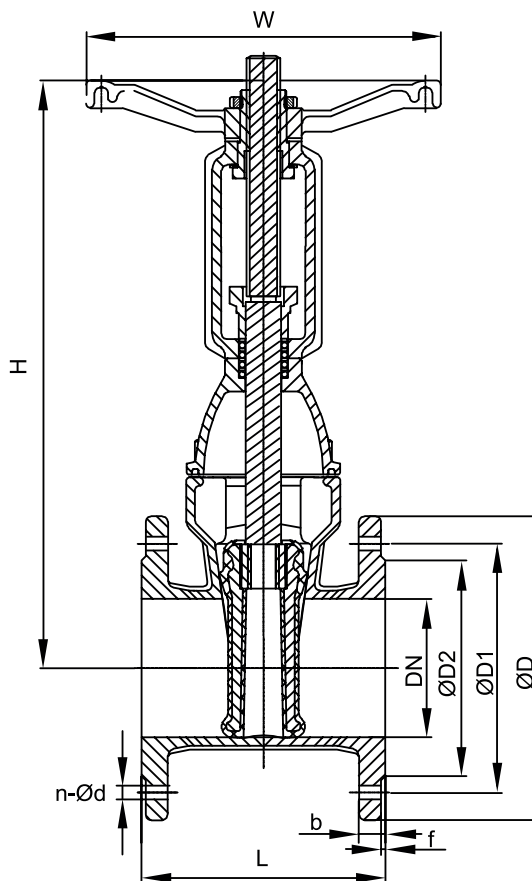
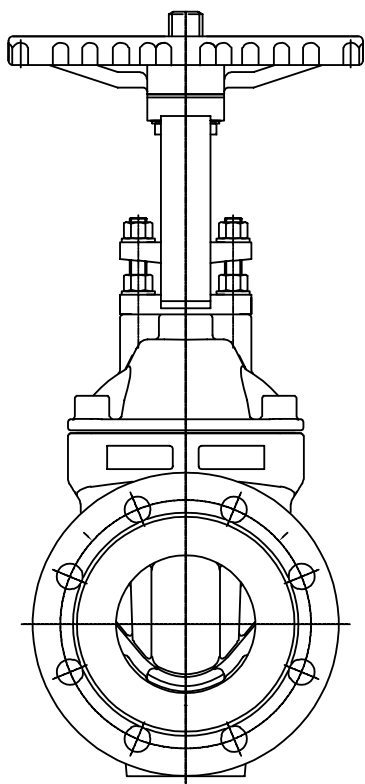
ГАБАРИТНЫЕ И ПРИСОЕДИНИТЕЛЬНЫЕ РАЗМЕРЫ (мм), МАССА (кг)

| DN | L | ØD | ØD1 | ØD2 | n-Ød | H1 | H2 | W1 | W2 | f | b | Масса |
|-----|-----|-----|-----|-----|-------|-----|-----|----|-----|---|------|-------|
| 40 | 165 | 150 | 110 | 84 | 4-19 | 285 | 210 | 29 | 180 | 3 | 19 | —* |
| 50 | 178 | 165 | 125 | 99 | 4-19 | 280 | 205 | 29 | 180 | 3 | 19 | 10 |
| 65 | 190 | 185 | 145 | 118 | 8-19 | 310 | 235 | 29 | 180 | 3 | 19 | 15 |
| 80 | 203 | 200 | 160 | 132 | 8-19 | 350 | 275 | 29 | 200 | 3 | 19 | 17 |
| 100 | 229 | 235 | 190 | 156 | 8-23 | 390 | 315 | 29 | 254 | 3 | 19 | 21 |
| 125 | 254 | 270 | 220 | 184 | 8-28 | 485 | 410 | 29 | 254 | 3 | 19 | 37 |
| 150 | 267 | 300 | 250 | 211 | 8-28 | 570 | 495 | 29 | 315 | 3 | 20 | 41 |
| 200 | 292 | 360 | 310 | 274 | 12-28 | 700 | 625 | 29 | 315 | 3 | 22 | 58 |
| 250 | 330 | 425 | 370 | 330 | 12-31 | 661 | 625 | 29 | 405 | 3 | 24.5 | 105 |
| 300 | 356 | 485 | 430 | 389 | 16-31 | 745 | 695 | 29 | 405 | 4 | 27.5 | 126 |

* по запросу

ЗАДВИЖКА АМТ313 С ВЫДВИЖНЫМ ШПИНДЕЛЕМ
СТРОИТЕЛЬНАЯ ДЛИНА EN558 ser.3 / BS 5163

DN50-
DN200
PN10
PN16
EN558
ser.3



ГАБАРИТНЫЕ И ПРИСОЕДИНИТЕЛЬНЫЕ РАЗМЕРЫ (мм), МАССА (кг)

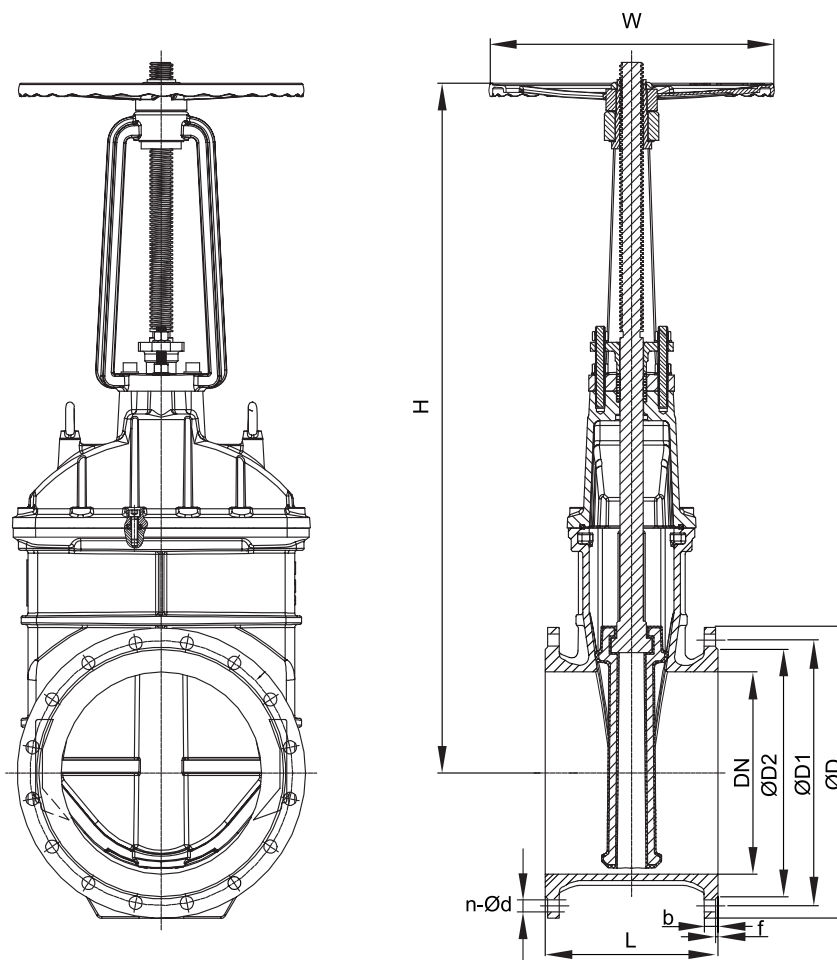
| DN | L | EN1092-2 PN10 | | | | | EN1092-2 PN16 | | | | | W | H | f | Масса |
|-----|-----|---------------|-----|-----|------|----|---------------|-----|-----|-------|----|-----|-----|---|-------|
| | | ØD | ØD1 | ØD2 | n-Ød | b | ØD | ØD1 | ØD2 | n-Ød | b | | | | |
| 50 | 178 | 165 | 125 | 99 | 4-19 | 19 | 165 | 125 | 99 | 4-19 | 19 | 200 | 290 | 3 | 10 |
| 65 | 190 | 185 | 145 | 118 | 4-19 | 19 | 185 | 145 | 118 | 4-19 | 19 | 200 | 319 | 3 | 14 |
| 80 | 203 | 200 | 160 | 132 | 8-19 | 19 | 200 | 160 | 132 | 8-19 | 19 | 200 | 385 | 3 | 16 |
| 100 | 229 | 220 | 180 | 156 | 8-19 | 19 | 220 | 180 | 156 | 8-19 | 19 | 254 | 425 | 3 | 20 |
| 125 | 254 | 250 | 210 | 184 | 8-19 | 19 | 250 | 210 | 184 | 8-19 | 19 | 254 | 536 | 3 | 35 |
| 150 | 267 | 285 | 240 | 211 | 8-23 | 19 | 285 | 240 | 211 | 8-23 | 19 | 315 | 600 | 3 | 39 |
| 200 | 292 | 340 | 295 | 265 | 8-23 | 20 | 340 | 295 | 265 | 12-23 | 20 | 315 | 735 | 3 | 55 |

ЗАДВИЖКА АМТ313 С ВЫДВИЖНЫМ ШПИНДЕЛЕМ
СТРОИТЕЛЬНАЯ ДЛИНА EN558 ser.3 / BS 5163

DN250-
DN600

PN10
PN16

EN558
ser.3



ГАБАРИТНЫЕ И ПРИСОЕДИНИТЕЛЬНЫЕ РАЗМЕРЫ (мм), МАССА (кг)

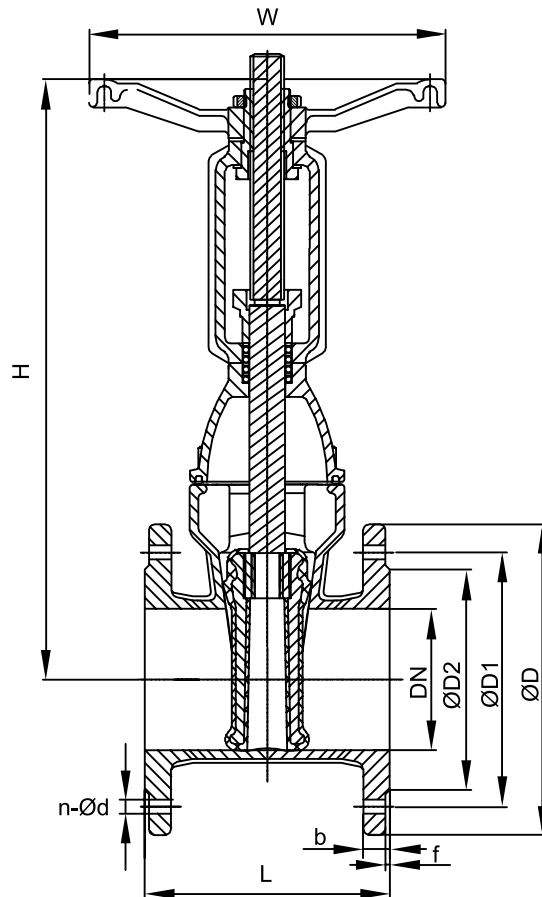
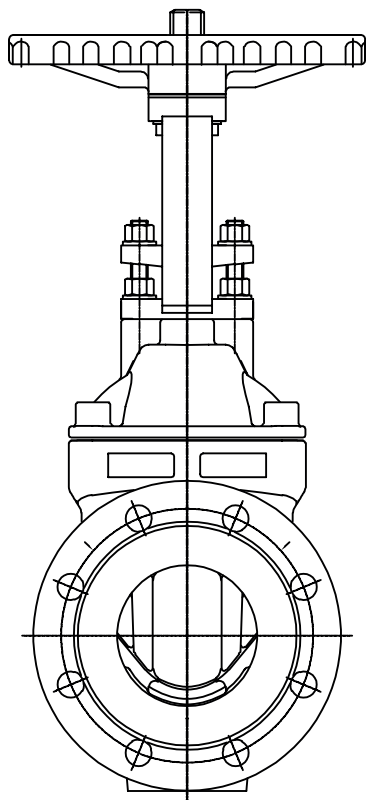
| DN | L | EN1092-2 PN10 | | | | | EN1092-2 PN16 | | | | | W | H | f | Масса |
|-----|-----|---------------|-----|-----|-------|------|---------------|-----|-----|-------|------|-----|------|---|-------|
| | | ØD | ØD1 | ØD2 | n-Ød | b | ØD | ØD1 | ØD2 | n-Ød | b | | | | |
| 250 | 330 | 400 | 350 | 319 | 12-23 | 22 | 400 | 355 | 319 | 12-28 | 22 | 405 | 895 | 3 | 100 |
| 300 | 356 | 455 | 400 | 370 | 12-23 | 24.5 | 455 | 410 | 370 | 12-28 | 24.5 | 405 | 1040 | 4 | 120 |
| 350 | 381 | 520 | 460 | 429 | 16-23 | 24.5 | 520 | 470 | 429 | 16-28 | 26.5 | 500 | 1200 | 4 | 200 |
| 400 | 406 | 580 | 515 | 480 | 16-28 | 24.5 | 580 | 525 | 480 | 16-31 | 28 | 500 | 1330 | 4 | 255 |
| 450 | 432 | 615 | 565 | 530 | 20-28 | 25.5 | 640 | 585 | 548 | 20-31 | 30 | 500 | 1545 | 4 | 310 |
| 500 | 457 | 670 | 620 | 582 | 20-28 | 26.5 | 715 | 650 | 609 | 20-34 | 31.5 | 650 | 1670 | 4 | 424 |
| 600 | 508 | 780 | 725 | 682 | 20-31 | 30 | 840 | 770 | 720 | 20-37 | 36 | 650 | 1945 | 5 | 630 |

ЗАДВИЖКА АМТ313 С ВЫДВИЖНЫМ ШПИНДЕЛЕМ
СТРОИТЕЛЬНАЯ ДЛИНА EN558 ser.3 / BS 5163

DN40-
DN200

PN25

EN558
ser.3



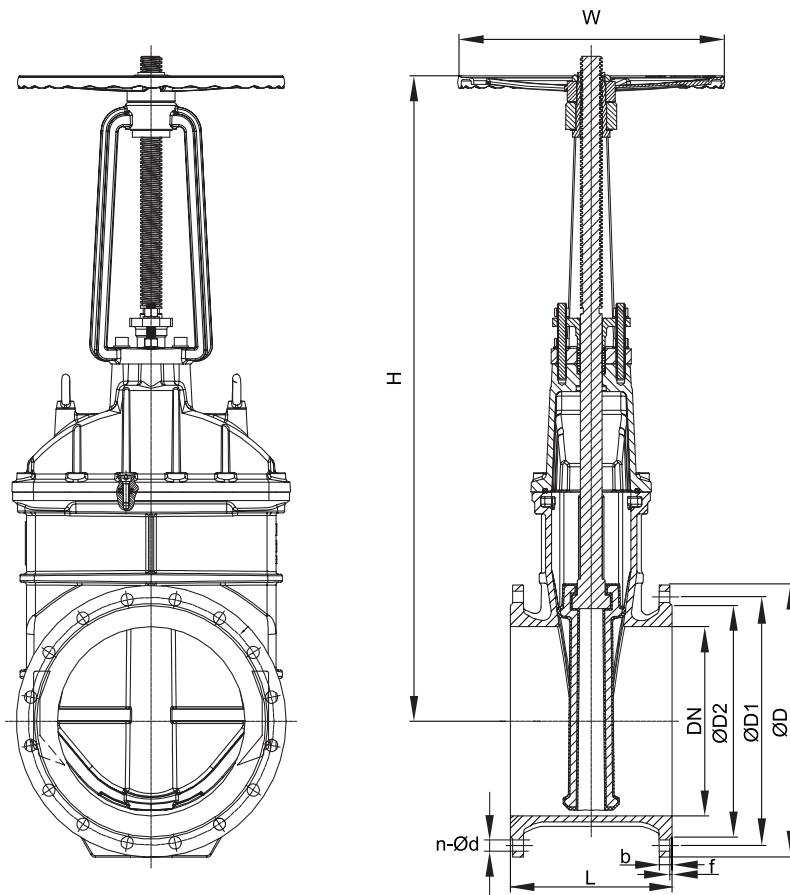
ГАБАРИТНЫЕ И ПРИСОЕДИНИТЕЛЬНЫЕ РАЗМЕРЫ (мм), МАССА (кг)

| DN | L | ØD | ØD1 | ØD2 | n-Ød | H | W | f | b | Масса |
|-----|-----|-----|-----|-----|-------|-----|-----|---|----|-------|
| 40 | 165 | 150 | 110 | 84 | 4-19 | 295 | 200 | 3 | 19 | —* |
| 50 | 178 | 165 | 125 | 99 | 4-19 | 290 | 200 | 3 | 19 | 10 |
| 65 | 190 | 185 | 145 | 118 | 8-19 | 319 | 200 | 3 | 19 | 15 |
| 80 | 203 | 200 | 160 | 132 | 8-19 | 385 | 200 | 3 | 19 | 17 |
| 100 | 229 | 235 | 190 | 156 | 8-23 | 425 | 254 | 3 | 19 | 21 |
| 125 | 254 | 270 | 220 | 184 | 8-28 | 512 | 254 | 3 | 19 | 37 |
| 150 | 267 | 300 | 250 | 211 | 8-28 | 600 | 315 | 3 | 20 | 41 |
| 200 | 292 | 360 | 310 | 274 | 12-28 | 735 | 315 | 3 | 22 | 58 |

* по запросу

ЗАДВИЖКА АМТ313 С ВЫДВИЖНЫМ ШПИНДЕЛЕМ
СТРОИТЕЛЬНАЯ ДЛИНА EN558 ser.3 / BS 5163

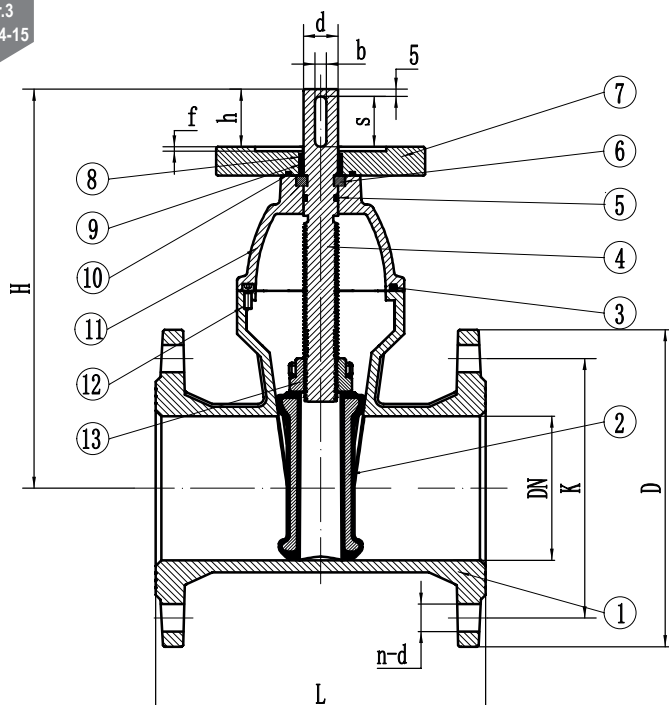
DN250-
DN300
PN25
EN558
ser.3



ГАБАРИТНЫЕ И ПРИСОЕДИНИТЕЛЬНЫЕ РАЗМЕРЫ (мм), МАССА (кг)

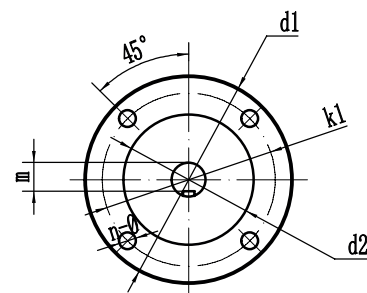
| DN | L | ØD | ØD1 | ØD2 | n-Ød | H | W | f | b | Масса |
|-----|-----|-----|-----|-----|-------|------|-----|---|------|-------|
| 250 | 330 | 425 | 370 | 330 | 12-31 | 895 | 405 | 3 | 24.5 | 105 |
| 300 | 356 | 485 | 430 | 389 | 16-31 | 1040 | 405 | 4 | 27.5 | 126 |

ЗАДВИЖКА АМТ303 С НЕВЫДВИЖНЫМ ШПИНДЕЛЕМ ПОД УСТАНОВКУ РЕДУКТОРА / ПРИВОДА



Строительная длина
EN 558-1 Serie 3, BS5163
EN 558-1 Serie 14, DIN 3202/F4
EN 558-1 Serie 15, DIN 3202/F5

Фланец монтажный
ISO5201-2001



СПЕЦИФИКАЦИЯ МАТЕРИАЛОВ И ДЕТАЛЕЙ

| № | Наименование | Материал |
|----|-------------------|------------------|
| 1 | Корпус | GGG50 |
| 2 | Клин | GGG50+NBR (EPDM) |
| 3 | Уплотнение крышки | EPDM |
| 4 | Шпindelь | AISI 420 |
| 5 | Кольцо | EPDM |
| 6 | Кольцо стопорное | CuZn39Pb1 |
| 7 | Фланец монтажный | GGG50 |
| 8 | Кольцо | EPDM |
| 9 | Втулка | Nylon 66 |
| 10 | Кольцо | EPDM |
| 11 | Крышка | GGG50 |
| 12 | Болт | Сталь A2 |
| 13 | Гайка шпindelя | CuZn39Pb1 |

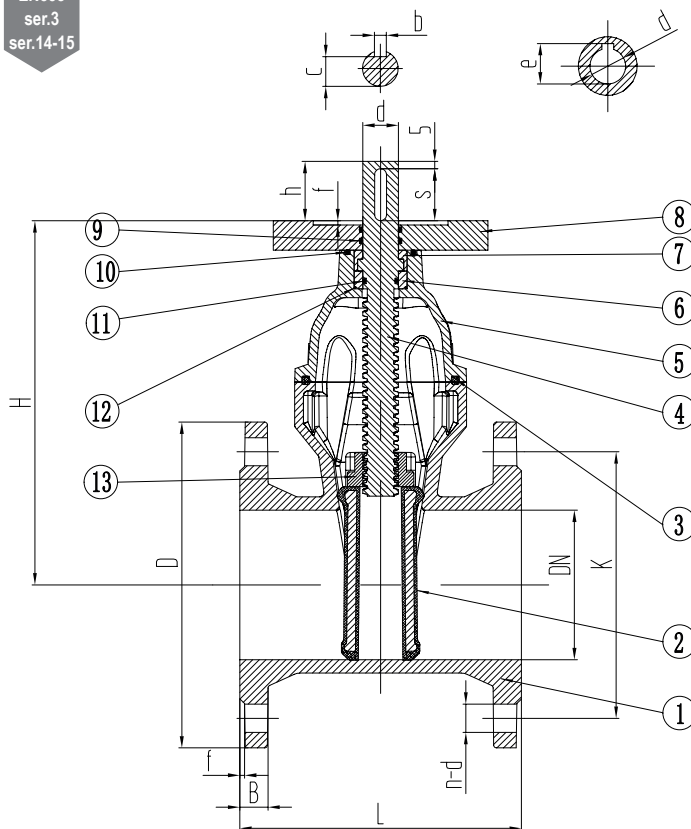
ГАБАРИТНЫЕ И ПРИСОЕДИНИТЕЛЬНЫЕ РАЗМЕРЫ (мм), МАССА (кг), МОМЕНТ (Нм)

| DN | BS5163 | | F4 | | F5 | | H | Фланцы EN1092-2 PN10/16 | | | Фланец монтажный | | | | Шпindelь | | | | | об. | Hм | ISO 5210 | |
|-----|--------|-------|-----|------|-----|-------|-----|-------------------------|---------|---------------|------------------|-----|-----|-------|----------|----|----|----|---|------|------|----------|-----|
| | L | кг | L | кг | L | кг | | D | K | n-d | d1 | k1 | d2 | n-Ø | f | d | h | s | b | | | | m |
| 50 | 178 | 10,1 | 150 | 9,3 | 250 | 10,1 | 200 | 165 | 125 | 4-Ø19 | 125 | 102 | 71 | 4-Ø12 | 3 | 18 | 40 | 36 | 6 | 14,5 | 14 | 20 | F10 |
| 65 | 190 | 12,8 | 170 | 11,9 | 270 | 12,8 | 225 | 185 | 145 | 4-Ø19 | 125 | 102 | 71 | 4-Ø12 | 3 | 18 | 40 | 36 | 6 | 14,5 | 17,5 | 30 | F10 |
| 80 | 203 | 15,1 | 180 | 13,7 | 280 | 15,1 | 250 | 200 | 160 | 8-Ø19 | 125 | 102 | 71 | 4-Ø12 | 3 | 20 | 40 | 36 | 6 | 16,5 | 21,5 | 40 | F10 |
| 100 | 229 | 20,4 | 190 | 18,5 | 300 | 20,4 | 295 | 220 | 180 | 8-Ø19 | 125 | 102 | 71 | 4-Ø12 | 3 | 20 | 40 | 36 | 6 | 16,5 | 21 | 80 | F10 |
| 125 | 254 | 25,7 | 200 | 22,8 | 325 | 25,7 | 324 | 250 | 210 | 8-Ø19 | 125 | 102 | 71 | 4-Ø12 | 3 | 20 | 40 | 36 | 6 | 16,5 | 21 | 70 | F10 |
| 150 | 257 | 33,3 | 210 | 30,2 | 350 | 33,3 | 375 | 285 | 240 | 8-Ø23 | 125 | 102 | 71 | 4-Ø12 | 3 | 20 | 40 | 36 | 6 | 16,5 | 31 | 80 | F10 |
| 200 | 292 | 55,0 | 230 | 48,5 | 400 | 55,0 | 415 | 340 | 295 | 8-Ø23/12-Ø23 | 175 | 140 | 101 | 4-Ø18 | 4 | 30 | 45 | 40 | 8 | 26 | 34 | 80 | F14 |
| 250 | 330 | 89,9 | 250 | 80,6 | 450 | 89,9 | 550 | 405 | 350/355 | 12-Ø23/12-Ø28 | 175 | 140 | 101 | 4-Ø18 | 4 | 30 | 50 | 40 | 8 | 26 | 43 | 100 | F14 |
| 300 | 356 | 109,0 | 270 | 96,1 | 500 | 111,2 | 640 | 460 | 400/410 | 12-Ø23/12-Ø28 | 175 | 140 | 101 | 4-Ø18 | 4 | 30 | 50 | 40 | 8 | 26 | 53,5 | 150 | F14 |

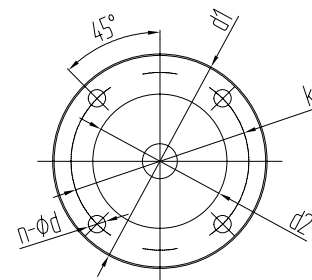
ЗАДВИЖКА АМТ303 С НЕВЫДВИЖНЫМ ШПИНДЕЛЕМ ПОД УСТАНОВКУ РЕДУКТОРА / ПРИВОДА



Строительная длина
 EN 558-1 Serie 3, BS5163
 EN 558-1 Serie 14, DIN 3202/F4
 EN 558-1 Serie 15, DIN 3202/F5



Фланец монтажный
 ISO5201-2001



СПЕЦИФИКАЦИЯ МАТЕРИАЛОВ И ДЕТАЛЕЙ

| № | Наименование | Материал |
|------|-------------------|------------------|
| 1 | Корпус | GGG50 |
| 2 | Клин | GGG50+NBR (EPDM) |
| 3 | Уплотнение крышки | NBR |
| 4 | Шпindelь | AISI 420 |
| 5 | Крышка | GGG50 |
| 6 | Кольцо стопорное | CuZn39Pb1 |
| 7 | Втулка упорная | CuZn39Pb1 |
| 8 | Фланец монтажный | GGG50 |
| 9-12 | Кольцо | NBR |
| 13 | Гайка клина | CuZn39Pb1 |

ГАБАРИТНЫЕ И ПРИСОЕДИНИТЕЛЬНЫЕ РАЗМЕРЫ (мм), МАССА (кг), МОМЕНТ (Нм)

| DN | BS5163 | | F4 | | F5 | | Фланцы EN1092-2 PN10/16 | | | | Фланец монтажный | | | | Шпindelь | | | | | H | ISO 5210 | Нм | об. | |
|------|--------|-----|-----|-----|-----|-----|-------------------------|---------|---------------|-----------|------------------|-----|-----|-------|----------|-----|----|----|----|------|----------|-----|-----|----|
| | L | кг | L | кг | L | кг | D | K | n-d | B | d1 | k | d2 | n-Ø | f | d | h | s | b | | | | | e |
| 350 | 381 | 172 | 290 | 157 | 550 | 176 | 520 | 460/470 | 16-Ø23/16-Ø28 | 26.5 | 175 | 140 | 101 | 4-Ø18 | 4 | Ø34 | 55 | 50 | 10 | 37.3 | 700 | F14 | 350 | 30 |
| 400 | 406 | 516 | 310 | 167 | 600 | 220 | 580 | 515/525 | 16-Ø28/16-Ø31 | 28 | 210 | 165 | 131 | 4-Ø22 | 6 | Ø36 | 70 | 63 | 10 | 39.3 | 785 | F16 | 400 | 34 |
| 450 | 432 | 281 | 330 | 254 | 650 | 286 | 640 | 565/585 | 20-Ø28/20-Ø31 | 30 | 210 | 165 | 131 | 4-Ø22 | 6 | Ø36 | 70 | 63 | 10 | 39.3 | 900 | F16 | 450 | 29 |
| 500 | 457 | 382 | 350 | 350 | 700 | 388 | 670/715 | 620/650 | 20-Ø28/20-Ø34 | 26.5/31.5 | 210 | 165 | 131 | 4-Ø22 | 6 | Ø36 | 70 | 63 | 10 | 39.3 | 950 | F16 | 500 | 32 |
| 600* | 508 | 630 | 390 | 598 | 800 | 638 | 780/840 | 727/770 | 20-Ø31/20-Ø37 | 30/36 | 300 | 254 | 201 | 8-Ø18 | 6 | Ø42 | 80 | 70 | 12 | 45.3 | 1155 | F25 | 600 | 34 |

* по запросу возможно изготовление до DN1200



АРМЕТА

+7 495 984-69-40

117405, г. Москва, ул. Дорожная, д.60Б, офис 424

info@armetacompany.ru

www.armetacompany.ru